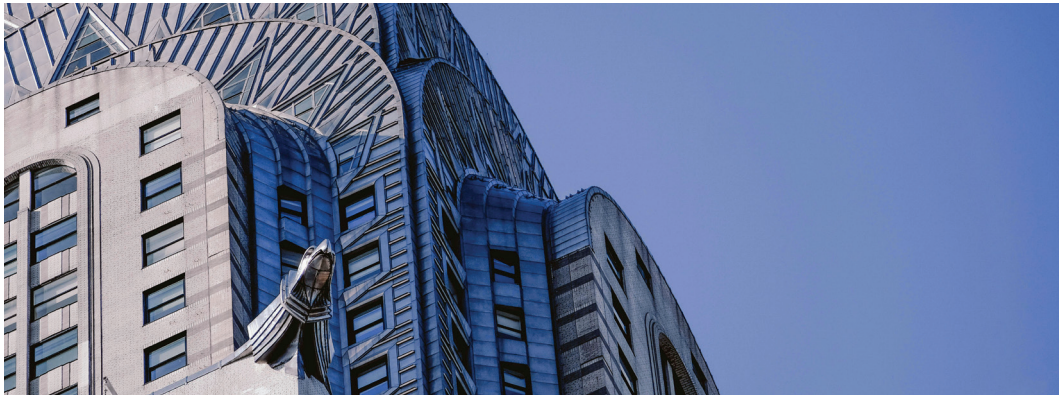


# NEWSLETTER

JANUAR 2024 LAUFEND

## IUSLAKE BERÄT FAMILIENGEFÜHRTE INVESTORENGRUPPE IN SIGNA-INSOLVENZ



Die Insolvenz der Signa-Gruppe hat zwischenzeitlich die Insolvenz zahlreicher deutscher Immobilienobjektgesellschaften in verschiedenen deutschen Hauptstädten nach sich gezogen.

Iuslake berät eine familiengeführte Investorengruppe, die sich in Immobilien verschiedener Signa-Objektgesellschaften in Hamburg und München insgesamt mit einem Investitionsvolumen im dreistelligen Millionenbereich engagiert hat.

Iuslake kam über die Empfehlung eines anderen Family Offices in das Mandat.

Bei Rückfragen hierzu wenden Sie sich bitte an Dr. Andreas Hautkappe. Weitere Informationen entnehmen Sie bitte unter [www.iuslake.de](http://www.iuslake.de).